



Pro/Techniques™ 5.0
Member of Computer Aided Innovation Solution Suit
矛盾问题求解工具



地址：北京市朝阳区西大望路甲1号，温特莱中心A座5A层

电话：+86-10-65388988

传真：+86-10-65388102

邮编：100026

E-mail: trainsupp@iwint.com

[Http://www.iwint.com](http://www.iwint.com)



矛盾问题求解工具 Pro/Techniques™ 辅助基于 TRIZ 理论的创新力培训, 实现矛盾问题的分析求解。

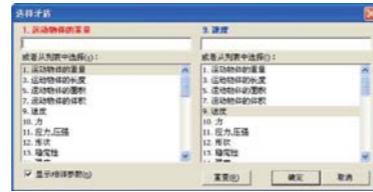
- Pro/Techniques™ 是创新能力培训工具。通过整合 TRIZ 理论中解决矛盾问题的创新原理及其来自高水平发明专利的工程实例, Pro/Techniques™ 可有效辅助 TRIZ 培训过程中学员对矛盾概念和创新原理的理解, 方便教师授课。
- Pro/Techniques™ 是矛盾问题分析求解工具。通过多种途径, Pro/Techniques™ 可有效引导研发人员工程问题解决过程中矛盾的分析 and 定义过程; 通过应用创新原理和来自高水平发明专利的创新原理应用实例, Pro/Techniques™ 可有效启发矛盾问题求解过程中的创新思维过程, 进而完成基于创新原理或其实例的概念方案构建。

矛盾分析和定义

Pro/Techniques™ 提供三种途径定义矛盾, 支持复杂程度不同的矛盾问题求解, 分别满足对 TRIZ 理论理解和掌握程度不同的用户之需要。

利用矛盾参数定义矛盾

- 直接输入构成技术矛盾的改善和恶化的通用工程参数定义矛盾, 利用矛盾矩阵得到解决矛盾的创新原理。
- 利用语义技术辅助矛盾定义时通用工程参数的选择, 方便初学者熟悉矛盾和通用工程参数的概念。



利用矛盾矩阵定义矛盾

- 依据通用工程参数矛盾对, 直接在矛盾参数的交叉位置找到解决该矛盾的创新原理, 找到的创新原理可以自动在原理树中显示。
- 直观、快速地解决矛盾问题, 适用于简单、明确的矛盾问题情境和对 TRIZ 的矛盾概念、通用工程参数应用较熟练的用户。



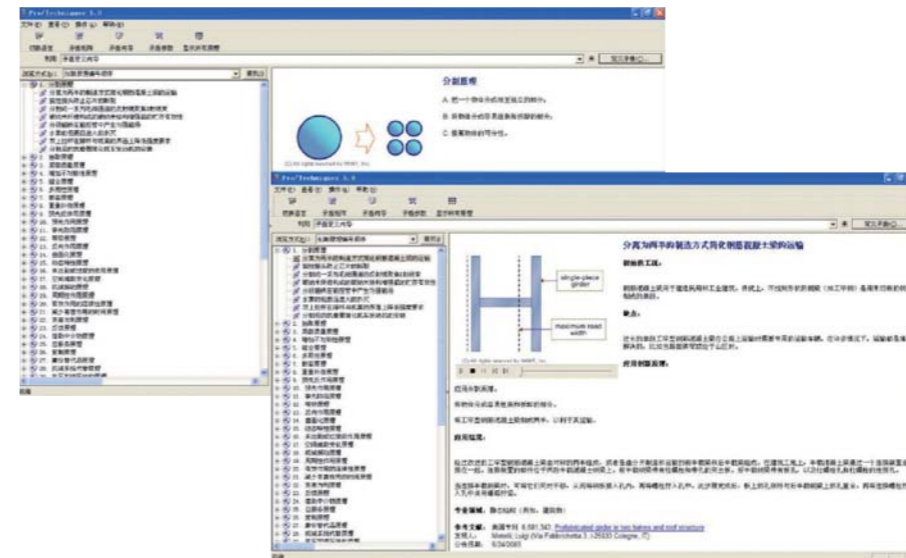
利用矛盾定义向导定义矛盾

- 矛盾定义向导辅助分析较复杂的矛盾问题情境、识别系统可用资源, 从而理清矛盾问题求解思路和方向。
- 根据不同的问题情境, 逐步剖析, 准确揭示核心矛盾。
- 矛盾定义完成后, 自动生成解决所定义矛盾的创新原理树。



创新原理应用

- 提供按创新原理使用频率、创新原理编号等多种方式浏览全部创新原理。
- 每条创新原理均包含详细的子原理并配以准确形象的动画演示, 帮助使用者领悟创新原理的内涵, 启发针对实际问题的类比演绎思维。
- 每条创新原理下均包括数个从高水平发明专利萃取的、来自不同工程领域的应用实例并配以准确形象的动画演示, 辅助使用者借鉴创新原理在其他领域的工程应用, 启发针对实际问题的类比联想思维。



特色功能

- 提供三种途径定义矛盾, 分别满足对 TRIZ 理论理解和掌握程度不同的用户之需要。
- 利用语义技术辅助矛盾定义时通用工程参数的选择。
- 针对不同问题情境的、系统化的矛盾定义向导可以准确定义矛盾、有效识别可用资源、理清矛盾问题求解思路和方向。
- 数百条从各领域高水平专利中萃取的创新原理应用实例。
- 创新原理及其工程实例辅以准确形象的动画演示。

用户价值

- 通过矛盾问题求解过程中对创新思维的引导和启发, 支持 TRIZ 理论培训过程中对矛盾概念和创新原理的培训。
- 数百条从各领域高水平专利中萃取的创新原理应用实例, 支持工程问题解决过程中矛盾问题定义和求解过程。